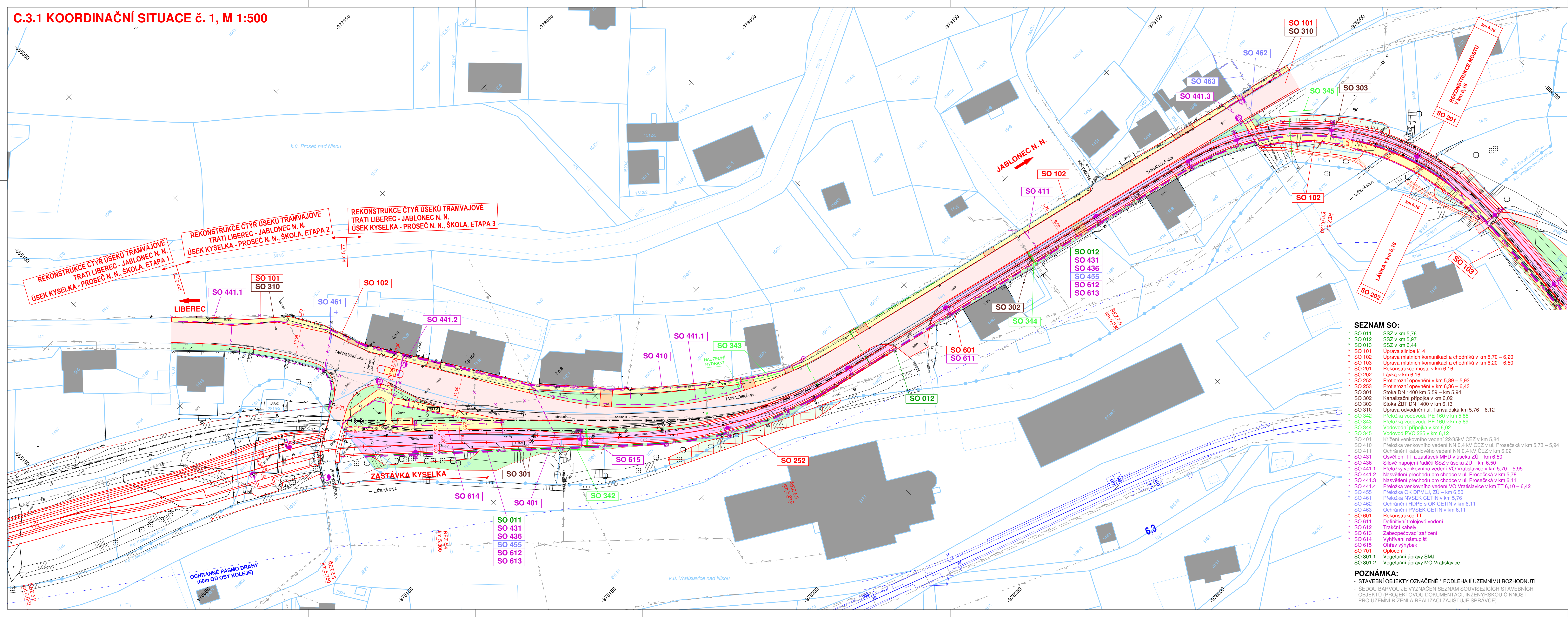


C.3.1 KOORDINAČNÍ SITUACE č. 1, M 1:500



- LEGENDA:**
- PLOCHY:**
- TĚLESO TRAMVAJOVÉ TRATĚ
  - VOZOVKA - ASFALTOVÝ KRYT
  - VOZOVKA - DLAŽBA
  - CHODNÍKY
  - VJEZDY
  - SVAHY NÁSPY
  - SVAHY VÝKOPU
  - VEGETAČNÍ ÚPRAVY

- STÁVAJÍCÍ IS - INFORMATIVNÍ ZÁKRES:**
- VODOVOD
  - KANALIZACE
  - PODZEMNÍ VEDENÍ VN
  - PODZEMNÍ VEDENÍ NN
  - PODZEMNÍ VEDENÍ NN - VO
  - NADZEMNÍ VEDENÍ VN
  - NADZEMNÍ VEDENÍ NN
  - NADZEMNÍ VEDENÍ NN - VO
  - PODZEMNÍ SDOVOVACÍ VEDENÍ
  - NADZEMNÍ SDOVOVACÍ VEDENÍ
  - PLYNOVOD - VTL
  - PLYNOVOD - STL
  - PLYNOVOD - NTL
  - PAROVOD

- NAVRŽENÉ IS:**
- VODOVOD
  - KANALIZAČNÍ STOKA
  - DEŠŤOVÁ KANALIZACE
  - TRATIVOD
  - PODZEMNÍ VEDENÍ VN
  - PODZEMNÍ VEDENÍ NN
  - PODZEMNÍ VEDENÍ NN - VO
  - NADZEMNÍ VEDENÍ NN
  - NADZEMNÍ VEDENÍ NN - VO
  - PODZEMNÍ SDOVOVACÍ VEDENÍ
  - PLYNOVOD - NTL

- KATASTR NEMOVITOSTÍ:**
- HRANICE KÚ
  - HRANICE PARCEL
  - SLUCHOVÉ ČÁRY

Souřadnicový systém: S-JTSK  
Výškový systém: BpV

C.3 Koordinační situace

**DOPRAVNÍ PODNIK MĚST  
LIBERCE A JABLONCE NAD NISOU, a.s.**  
Mrštíkova 3  
461 71 Liberec III

Zhotovitel: <b>Valbek</b>	<b>Valbek, spol. s r.o.</b> Vaňurova 505/17 460 02 Liberec 3	HIP: ING. J. HEJRAL
------------------------------	--	------------------------

<b>Valbek</b>	Vypracoval Zodp. projektant Tech. kontrola Akce	P. DVORSKÝ ING. T. LŽIČAR ING. J. HEJRAL REKONSTRUKCE ČTYŘ ÚSEKŮ TRAMVAJOVÉ TRATI LIBEREC – JABLONEC N. N. ÚSEK KYSELKA – PROSEČ N. N., SKOLA, ETAPA 3	Zak. číslo Datum Stupeň Počet formátů Měřítko Č. přílohy	15-LI31-026 02/2017 DUR 16 x A4 1 : 500 Paré
Zhotovitel: Valbek, spol. s r.o. Vaňurova 505/17 460 02 Liberec 3	Příloha	KOORDINAČNÍ SITUACE č. 1	<b>C.3.1</b>	

**SEZNAM SO:**

- SO 011 SSZ v km 5,76
- SO 012 SSZ v km 5,97
- SO 013 SSZ v km 6,44
- SO 101 Úprava místních komunikací a chodníků v km 5,70 – 6,20
- SO 102 Úprava místních komunikací a chodníků v km 6,20 – 6,50
- SO 103 Úprava místních komunikací a chodníků v km 6,20 – 6,50
- SO 201 Rekonstrukce mostu v km 6,16
- SO 202 Lávka v km 6,16
- SO 252 Protierozní opěvnění v km 5,89 – 5,93
- SO 253 Protierozní opěvnění v km 6,36 – 6,43
- SO 301 Stoka DN 1400 km 5,59 – km 5,94
- SO 302 Kanalizační přípojka v km 6,02
- SO 303 Stoka ZBT DN 1400 v km 6,13
- SO 310 Úprava odvodnění ul. Tanvaldská km 5,76 – 6,12
- SO 342 Přeložka vodovodu PE 160 v km 5,85
- SO 343 Přeložka vodovodu PE 160 v km 5,89
- SO 344 Vodovodní přípojka v km 6,02
- SO 345 Vodovod PVC 225 v km 6,12
- SO 401 Křížení venkovního vedení 22/35kV ČEZ v km 5,84
- SO 410 Přeložka venkovního vedení NN 0,4 kV ČEZ v ul. Prosečská v km 5,73 – 5,94
- SO 411 Ochránění kabelového vedení NN 0,4 kV ČEZ v km 6,02
- SO 431 Osvětlení TT a zastávek MHD v úseku ZÚ – km 6,50
- SO 436 Silové napojení řadičů SSZ v úseku ZÚ – km 6,50
- SO 441.1 Přeložky venkovního vedení VO Vratislavice v km 5,70 – 5,95
- SO 441.2 Nasvětlení přechodu pro chodce v ul. Prosečská v km 5,79
- SO 441.3 Nasvětlení přechodu pro chodce v ul. Prosečská v km 6,11
- SO 441.4 Přeložka venkovního vedení VO Vratislavice v km TT 6,10 – 6,42
- SO 455 Přeložka OK DPMLJ, ZÚ – km 6,50
- SO 461 Přeložka NVSEK CETIN v km 5,76
- SO 462 Ochránění HDPE s OK CETIN v km 6,11
- SO 463 Ochránění PVSEK CETIN v km 6,11
- SO 601 Rekonstrukce TT
- SO 611 Definování trolejové vedení
- SO 612 Trakční kabely
- SO 613 Zabezpečovací zařízení
- SO 614 Vyhřívání nástupiště
- SO 615 Ohřev výhybek
- SO 701 Oplocení
- SO 801.1 Vegetační úpravy SMJ
- SO 801.2 Vegetační úpravy MO Vratislavice

**POZNÁMKA:**

- STAVEBNÍ OBJEKTY OZNAČENÉ \* PODLEHÁJÍ ÚZEMNÍMU ROZHODNUTÍ
- ŠEDOU BARVOU JE VYZNAČEN SEZNAM SOUVISEJÍCÍCH STAVEBNÍCH OBJEKTŮ (PROJEKTOVÁ DOKUMENTACE, INŽENÝRSKÁ ČINNOST PRO ÚZEMNÍ ŘÍZENÍ A REALIZACI ZAJIŠŤUJE SPRÁVCE)